

maisons bois

Le Magazine

www.maisons-bois.com

**Contre
le réchauffement
de la planète,
pensez bioclimatique**

Guide 2016

Gratuit

**16 exemples
de maisons bois**

**Les poêles à granulés
Le nouveau PTZ**

16

SALON HABITAT SUD

TENDANCES • AMÉNAGEMENT • CONSTRUCTION • DÉCO

PARC DES EXPOSITIONS
MONTPELLIER

AMÉNAGEZ VOTRE
"CHEZ VOUS"

10-13
mars

NOUVEAUTÉS
2016

UNE GALERIE
D'ART ÉPHÉMÈRE

15 artistes plasticiens, designers,
peintres, sculpteurs et céramistes
exposent pour vous faire partager
leur inspiration

LE «BEAU MARCHÉ»

30 boutiques d'objets de décoration
sélectionnés spécialement pour le
salon.

4 ESPACES VITRINES

de produits tendances et nouveaux
matériaux, animés par des
décorateurs d'intérieur pour élargir
votre réflexion.

1 CAFÉ CONFÉRENCE ANIMÉ
par un journaliste pour écouter
des interventions et témoignages
pertinents autour de thématiques sur
l'embellissement de son intérieur.

1 SOIRÉE GRAND PUBLIC
avec ambiance musicale, dégustations
de vins et de produits régionaux pour
visiter le salon.

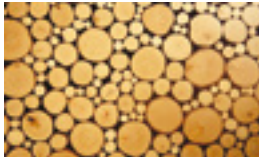
www.habitat-montpellier.com

MONTPELLIEREVENTS - PROCS B302 801 881 - 12/2015 BINOME

SUIVEZ-NOUS SUR   | #habitatsudmontpellier

CREATED BY

 MONTPELLIER
EVENTS



du **22** au **24**
JANVIER 2016

CLERMONT-FERRAND
Grande Halle d'Auvergne



Maison bois intérieur extérieur
Isolation et étanchéité
Bois énergie
Matériel, équipement et outillage
Produits de traitement et de finition
Energies nouvelles
Pôle services

PANORABOIS

www.panorabois.com

contact@panorabois.com - Tél : 04 73 28 95 16

Canicule, orages, vents, pluviométrie...
... la météo n'est plus ce qu'elle était !

Le bouleversement climatique n'est plus une hypothèse, nous le subissons à longueur d'année. Est-ce que notre habitat est conçu pour y résister ? La maison bois, combinaison de matériaux traditionnels et high-tech est, par nature, très bien isolée. Inscrire sa construction dans une démarche bioclimatique en tenant compte de son environnement et de ses variations est un réflexe ancestral. Lui donner un cœur de pierre ou de ciment pour lui conférer une inertie thermique permet d'amortir l'effet des températures extrêmes. Lui adjoindre des sources d'énergies renouvelables lui confère un bilan carbone neutre, voire positif ! La maison bois est au premier plan des solutions constructives qui permettent de lutter contre le réchauffement climatique et ses effets.

Photo de couverture : Jean-Pierre Juigner | Editions des Halles

Directeur de la publication : Jean-Pierre Juigner / Maquette : Rose Juigner / Siège social Éditeur : Pixia, Carcassonne, 13840 Rognes - RCS Salon-de-P. B418 139 861 / contact@maisons-bois.com
Chef de publicité : Florence Maillotte - Tél. : +33 (0)1 42 21 85 49 - f.maillotte@rive-media.fr
Impression : Imprimerie de Champagne, ZI Les Franchises, 52200 Langres - Imprimerie de Champagne participe à la préservation de l'environnement et a reçu le label Imprim'Vert / Dépôt légal : premier trimestre 2016.



SALON HABITAT ET BOIS®

du 15 au 19
septembre 2016

Épinal Centre
Congrès

www.salon-habitatetbois.fr 25 000 m² d'exposition - 400 exposants

Le CIE
DES
événements
06 29 70 18 66

Studio Vogler Mainz

LES SALONS VIVONS
l'esprit Conforexpo

VIVONS BOIS

Construction & Aménagement

9 > 13 NOV

vivonsmaison.com

CONSTRUCTION
EXTENSION
AMÉNAGEMENT
DÉCORATION
RÉNOVATION
ISOLATION

LE RENDEZ-VOUS INCONTOURNABLE DE LA CONSTRUCTION BOIS

- > Toutes les solutions bois présentées par une centaine d'exposants
- > Une exposition sur des projets maisons
- > Un forum avec conférences et tables rondes pour les professionnels et le grand public

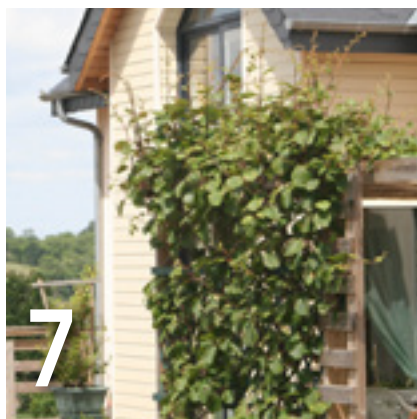


© citron pressé - 06 29 70 18 66

Un événement organisé par
CONGRÈS
ET EXPOSITIONS
DE BORDEAUX

PARC DES EXPOSITIONS • BORDEAUX **direct**
TRAM C

Sommaire



Penser bioclimatique



La forêt et le bois et le réchauffement climatique



Les poêles à granulés

Les énergies renouvelables séduisent les Français



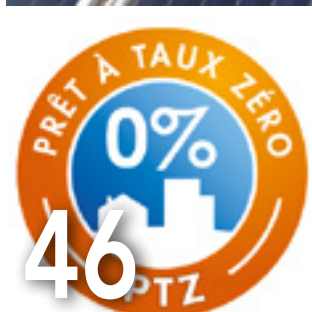
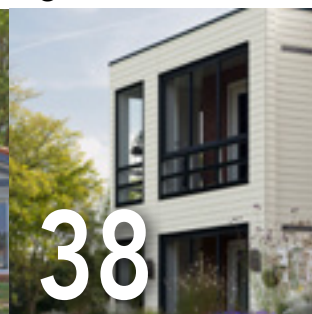
*Eugen Decker
Panneaux constructifs contrecollés ED-BSP*



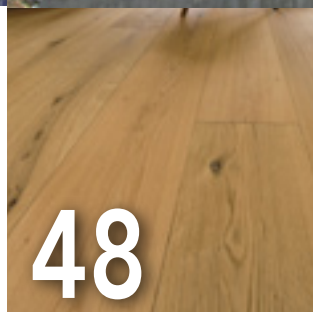
16 réalisations en bois



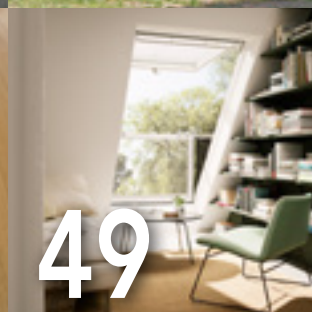
Bardage SCB Aigis



PTZ : nouvelles conditions



Nouveautés parquets



Nouveautés fenêtres de toit

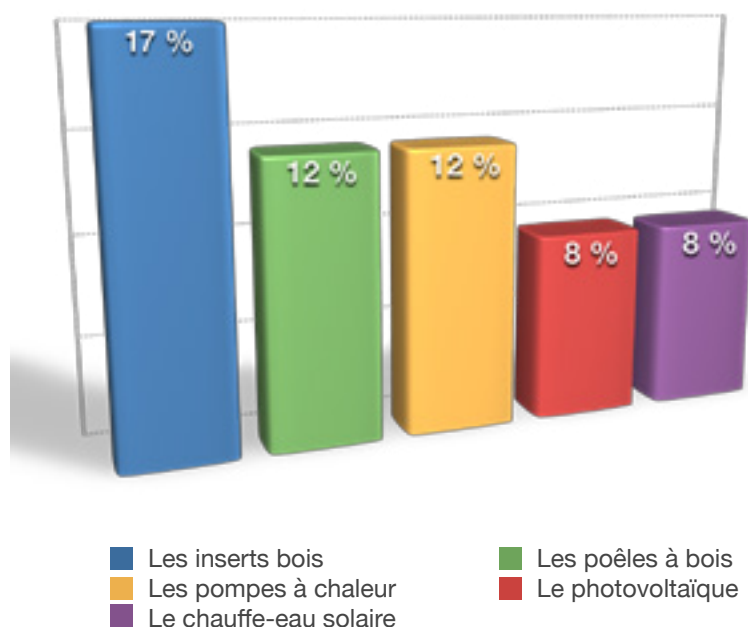


Nouveautés stores

Les énergies renouvelables séduisent les Français

La 6^e édition du baromètre annuel OpinionWay pour Qualit'EnR fait le point sur la place des énergies renouvelables chez les Français. Entre autres résultats : 37 % et près d'un propriétaire sur deux possèdent dans leur logement au moins un équipement utilisant les énergies renouvelables. Par ailleurs, 26 % des foyers et 35 % des propriétaires ont l'intention de s'équiper.

Les foyers français équipés en énergies renouvelables



Les appareils de chauffage au bois sont en tête des installations avec presque un tiers des foyers français équipés soit d'un insert, soit d'un poêle. Les pompes à chaleur viennent ensuite avec 12 % de taux d'équipement. Les équipements solaires - chauffe-eau solaires et panneaux photovoltaïques - sont présents chacun dans 8 % des foyers.

Projets d'équipement

En terme de projet d'équipement, les systèmes solaires enregistrent un regain d'intérêt : panneaux photovoltaïques (11%), chauffe-eau solaires (11%) et systèmes solaires combinés (10%). Le budget moyen envisagé pour s'équiper est de 5 000 € pour les panneaux photovoltaïques, 2 700 € pour les systèmes solaires combinés et 2 281 € pour les pompes à chaleur. Les chauffe-eau solaires (1 977 €), les chaudières à bois (1 684 €), les poêles à bois (1 416 €) et les inserts à bois (1 200 €) ne dépassent pas la barre symbolique des 2 000 €.

L'aspect financier

Le prix conditionne le choix de 54 % des personnes, lesquelles choisiraient des équipements utilisant des énergies renouvelables uniquement si ceux-ci ne représentent pas de surcoût. Hormis le coût, les difficultés administratives à obtenir des aides (39 %) et le manque d'information sur les équipements utilisant les énergies renouvelables (36 %) constituent les deux principaux freins à l'installation de ce type d'équipement. 21 % des propriétaires disent ne connaître aucune aide mais ils sont tout de même 76 % à connaître le crédit d'impôt et 65 % le prêt à taux zéro.



Les kiwis utilisés pour tapisser cette tonnelle perdent leurs feuilles en hiver et laissent alors passer la lumière.

Penser bioclimatique

Les événements météorologiques extrêmes, canicules, tempêtes, orages, vont être de plus en plus fréquents. Habiter une maison en bois est déjà une façon de dire non à ces bouleversements climatiques, mais construire bois ne doit pas empêcher les futurs propriétaires d'être parfaitement à l'abri des événements les plus rigoureux. L'architecture bioclimatique, architecture du bon sens, est plus que jamais la solution.

Utilisé instinctivement dans les architectures régionales anciennes, le bioclimatisme est une intégration du bâti à son environnement qui prend en compte les facteurs du terrain et du climat pour optimiser la construction, la rendre moins vulnérable, plus facile à chauffer. C'est aussi l'intégration à la construction de règles simples qui

permettent de jouer avec le soleil et ses apports passifs, de stocker le chaud ou le froid dans les murs ou les fondations. Si la maison bois n'est pas réputée pour sa capacité à stocker la chaleur mais plutôt pour sa qualité d'isolation, il est facile en raisonnant "bioclimatique" de pallier ce qui pourrait être son seul défaut.

Les facteurs environnementaux

Si, spontanément, les anciens orientaient leurs maisons en fonction de l'axe nord/sud, les règles d'urbanisme, la taille des parcelles actuelles ont fait oublier cette première disposition simple qui permettait de bénéficier des apports solaires passifs. La réglementation thermique (RT 2012) incite à revenir à ces bases en imposant une surface de vitrages équivalant au moins à 1/6 de la surface habitable. Même si les vitrages actuels ont des coefficients thermiques élevés, les poser sur les faces de la maison éclairées est une obligation si l'on ne veut pas voir les précieuses calories s'échapper. La maison aura ses ouvertures au sud ou au sud-ouest ou au sud-est. La paroi nord sera très peu ouverte.

La maison devra aussi faire «le dos rond» et éviter de présenter le flanc aux vents dominants : les ouvertures côté venteux seront minimales ou à défaut protégées de volets performants. Si le terrain présente un relief, il sera bon de l'utiliser en évitant de percher la bâtisse mais plutôt de la blottir dans un creux. Il faudra aussi vérifier les écoulements naturels en évitant d'être sur leur trajectoire ou dans une cuvette.

La végétation est le dernier facteur environnemental. Sans négliger l'esthétique paysagère, il faut penser les végétaux en fonction de leur impact sur l'éclairage et la régulation du vent, jouer sur les hauteurs, les épaisseurs et la pérennité des feuillages.



Orienter les baies vitrées de manière à capter le plus de lumière et éviter les vents dominants tout en profitant du paysage.



Le mur en briques de terre crue fabriquées « maison » sert à stocker la chaleur du poêle et du soleil à la fois pour la restituer lentement, ensuite...

Le bon sens dans la construction et les matériaux nouveaux

Réguler les apports solaires passifs est une tâche majeure. Les ouvertures au sud permettront d'apporter de précieuses calories l'hiver, mais elles se transformeront rapidement en source de surchauffe l'été. Plusieurs solutions s'offrent au constructeur pour éliminer ce risque : une casquette

d'ombrage dont la longueur est calculée en fonction de l'inclinaison du soleil estival, une pergola avec des lames dont l'inclinaison est aussi calculée ou, mieux, dont les lames sont orientables, ou encore une pergola couverte de végétaux à feuillage caduque qui procurent ombre l'été et laissent passer la lumière l'hiver.



Une «casquette» calculée pour le soleil estival

Les parois opaques doivent contribuer à l'isolation contre le froid mais aussi contre le chaud. Les isolants ne sont pas tous égaux face à cette double mission. Certains, qui sont très bons pour préserver du froid, ne limitent que faiblement les surchauffes. Il faudra alors faire appel à des matériaux à faible diffusivité thermique, c'est-à-dire des isolants qui transmettent le plus faiblement possible les calories (faible conductivité ou λ) et qui sont capables de stocker la chaleur (importante capacité thermique C). Plus la diffusivité est faible, plus le moment où la chaleur atteint l'intérieur de la maison est long : c'est le déphasage pour lequel la laine de bois et la ouate de cellulose sont les plus efficaces.

La gestion des calories peut être optimisée par l'inertie d'un matériau de masse qui les stocke et les redistribue lentement. Dans les maisons bois, il est courant de ne disposer que de parois légères en bois ou en plaques de plâtres. Dans ce cas, les apports passifs, même minimaux, ont l'avantage de chauffer immédiatement les pièces, mais, en été, ce n'est pas utile et, en hiver, les calories ne s'emmagasinent pas pour être restituées la nuit. La confection d'une chappe lourde isolée ou d'un mur central en terre crue, en pierres ou en béton permet de créer une masse inertielle centrale qui éliminera les forts écarts de températures. En toiture, la végétalisation permet d'éviter efficacement les surchauffes estivales.

La surface vitrée ne devra pas être une source trop importante de déperdition la nuit ou en cas de vent. Les menuiseries actuelles sont performantes, il faudra privilégier des valeurs d'isolation importantes avec des doubles, voire des triples vitrages.



Coupe d'un mur à ossature bois.



Fondations très isolées.

Photo : Jackson

Les ouvertures qui ne bénéficient pas d'ensoleillement doivent être minimales. Au nord, il faut privilégier l'installation du garage et du cellier. Ces lieux non chauffés sont des espaces tampons et n'ont pas besoin de beaucoup de lumière. L'étanchéité à l'air fait maintenant l'objet de mesures précises, les fuites sont chassées jusque dans les plus petits interstices. La structure des maisons ossature

bois comporte des pare-vapeur qui, correctement posés et soudés, permettent d'éviter toute intrusion du vent et perte d'isolation. La ventilation doit être, si possible, à double-flux, grâce à un échangeur de chaleur, elle évite le rejet des calories. Même les appareils de chauffage au bois doivent être alimentés en air de manière directe par des systèmes de tuyauterie dédiés.

Prix de l'énergie, contraintes réglementaires, multiplication des événements climatiques exceptionnels sont autant de raisons de privilégier une construction bioclimatique. La maison bois, moyennant l'apport d'un "cœur de pierre" pour son inertie thermique, est tout à fait adaptée à la démarche bioclimatique.



Une mezzanine permet la diffusion naturelle de la chaleur. Architecte : Isabel Jacquinet

EUGEN DECKER
Holzindustrie KG



Construire en dur avec du bois



ED-BSP
Panneaux constructifs
contrecollés



Utilisations multiples
pour les murs, planchers
et éléments de toiture
ED-BSP

Maisons individuelles
Logements collectifs
Immeubles à plusieurs
étages
Constructions commerciales
et bureaux
Crèches et écoles
Constructions industrielles et
entrepôts
Modules d'habitation
Surélévations, extensions
Rénovations



Bois contre-collé Bois lamellé-collé Bois massif de construction Ossature Bois



Eugen Decker
Holzindustrie KG

Hochwaldstraße 31
D - 54497 Morbach

Tel. +49 (0) 6533 / 73-0
Fax +49 (0) 6533 / 73-111

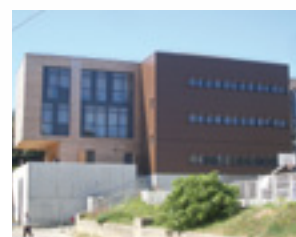
info@hochwald.com
www.hochwald.com

Eugen Decker

Panneaux constructifs contrecollés ED-BSP

Les panneaux ED-BSP sont des grands éléments de construction en bois massif dans des formats jusqu'à 3,30m de largeur et 16m de longueur. Ils sont constitués de trois à neuf couches de lamelles entrecroisées et entrecollées en surface (collage sans formaldéhyde, sans solvant). Avec les épaisseurs de 63 à 292mm, des éléments pour toutes les situations de statique peuvent être planifiés. Les panneaux ED-BSP sont fabriqués avec des bois résineux (épicéa, douglas, pin sylvestre) en provenance de forêts gérées durablement et certifiées PEFC. Ils sont destinés aux murs extérieurs ou intérieurs, aux planchers, aux supports de couverture et toitures-terasses. La découpe et les usinages demandés sont effectués dans les centres portiques CNC à commandes numériques dans l'usine. De nombreuses qualités de surface sont disponibles ; par exemple : qualité non visible, qualité visible industrielle (ISI) et qualité visible (SI). Eugen Decker fabrique les panneaux ED-BSP sous l'Avis technique du CSTB n° 3/13-742 et l'Avis technique européen ETA 12/0327.

Avis technique



EREA Louis-Aragon, Les Pennes-Mirabeau (13) - Agence d'architecture Frédéric Nicolas

Ce projet est l'illustration d'une démarche environnementale qui met en avant la filière bois comme moyen de résoudre simultanément des problèmes de rapidité d'exécution, de flexibilité d'usage, de performance énergétique (bâtiments BBC), de confort, et de contribuer à réduire l'empreinte écologique de l'ensemble. Ainsi, les superstructures utilisent exclusivement le bois avec différents remplissages de façade. Le principe de construction retenu est majoritairement un système poteau-poutre basé sur une trame de 5,40m x 5,40m. L'usage massif de ce matériau (le seul dont la production absorbe du CO₂) assure un bilan en énergie grise optimal, ainsi qu'une rapidité d'exécution grâce à la préfabrication, limitant ainsi les nuisances dans le temps et pendant le chantier (celui-ci étant mené en site occupé).

Eugen Decker Holzindustrie KG

Hochwaldstraße 31 • D-54497 Morbach

Tél. : + 49 (0) 6533/730

Fax : + 49 (0) 6533/73111

info@hochwald.com • www.hochwald.com



Réchauffement climatique

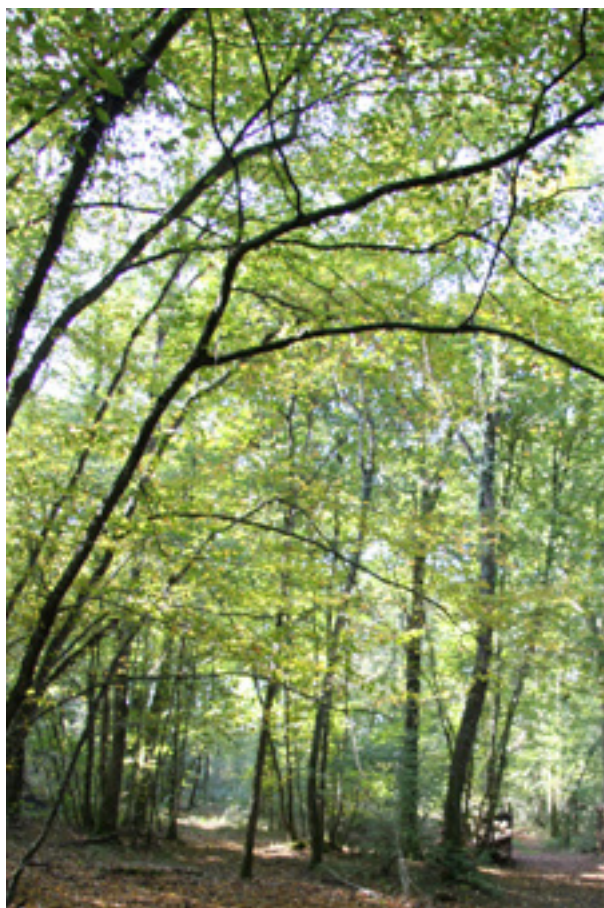


La forêt et le bois contre le réchauffement climatique

L'objectif de la COP21 était majeur : parvenir à l'adoption d'un nouvel accord sur le climat applicable à tous les pays et qui entrera en vigueur en 2020. Le cadre d'action doit permettre de contenir le réchauffement moyen de la planète en dessous de 2°C, d'adapter les sociétés aux dérèglements climatiques et de favoriser un développement sobre en carbone.

Contre le réchauffement climatique, la forêt tient un rôle important, poumon vert et productrice d'un matériau qui stocke naturellement le carbone : le bois.

Le réchauffement climatique est un phénomène d'élévation de la température moyenne liée à l'augmentation des gaz à effet de serre, et notamment du dioxyde de carbone résultant de l'activité humaine. Or la forêt permet le stockage du CO₂ atmosphérique dans le bois grâce à la photosynthèse, mais aussi dans les sols. En séquestrant annuellement près de 20 % des émissions de carbone à l'échelle mondiale, la forêt constitue un véritable puits de carbone. À contrario, la déforestation et la dégradation des forêts sont aussi responsables de 11 % des émissions mondiales de gaz à effet de serre. Par ailleurs, la forêt risque d'être de plus en plus durement impactée par le changement climatique, avec des répercussions potentielles sur son niveau de production et sur la viabilité économique des entreprises de la filière bois.



Les 3 « s » : séquestration, stockage et substitution

La forêt joue un rôle primordial dans la lutte contre le changement climatique à différents niveaux :

- grâce à la photosynthèse, les arbres captent le CO₂ de l'atmosphère et le séquestrent sous forme de carbone dans la biomasse vivante, puis dans la biomasse morte, la litière et le sol, jouant ainsi un véritable rôle de « pompe à carbone ». Les forêts gérées durablement permettent donc de lutter efficacement contre l'effet de serre soit par l'accroissement de la surface forestière via les plantations d'arbres, soit par l'optimisation de la gestion existante en produisant davantage de bois d'œuvre de qualité.
- les produits bois issus de la forêt séquestrent le carbone pendant toute leur durée de vie, prolongeant ainsi son stockage à moyen et long termes, notamment lorsqu'ils sont utilisés dans la construction.
- les produits bois peuvent aussi se substituer à d'autres matériaux plus énergivores ou à des combustibles non renouvelables et émetteurs de gaz à effet de serre.

La forêt est au cœur des enjeux liés au climat

Au niveau mondial, l'Agenda des solutions de la COP21 prévoit de réduire la déforestation et de restaurer les forêts dégradées en agissant notamment sur les chaînes d'approvisionnement de certaines matières premières agricoles comme l'huile de palme, le soja, le bœuf ou la pâte à papier dont la production se fait bien souvent au détriment de la couverture forestière dans les pays en développement.

La France compte accentuer la substitution des matériaux à forte empreinte carbone par le matériau bois. La quantité de bois prélevé devrait augmenter pour favoriser des produits biosourcés en assurant un suivi attentif de la durabilité des filières concernées et des impacts sur la biodiversité, les sols, l'air, l'eau, les paysages.



Le rôle climatique de la filière forêt-bois sera d'autant plus important que les produits seront utilisés en cascade allant, par exemple, des charpentes aux panneaux de particules jusqu'au recyclage et à la valorisation énergétique en fin de vie.

La forêt, mais pas que...

Pour le Réseau Action Climat, l'accord de Paris peut créer les mécanismes et des rouages qui aideront à planifier et à accompagner une transition mondiale et solidaire, nous faisant passer des énergies sales aux énergies renouvelables, de sociétés vulnérables à des sociétés résilientes. L'accord devra permettre de renforcer les engagements climatiques des pays et de s'assurer que les financements soient au rendez-vous pour appuyer les États les plus démunis face à la crise climatique. L'accord devra aussi fixer un cap énergétique à horizon 2050 pour l'ensemble de la planète, en fonction des données scientifiques.

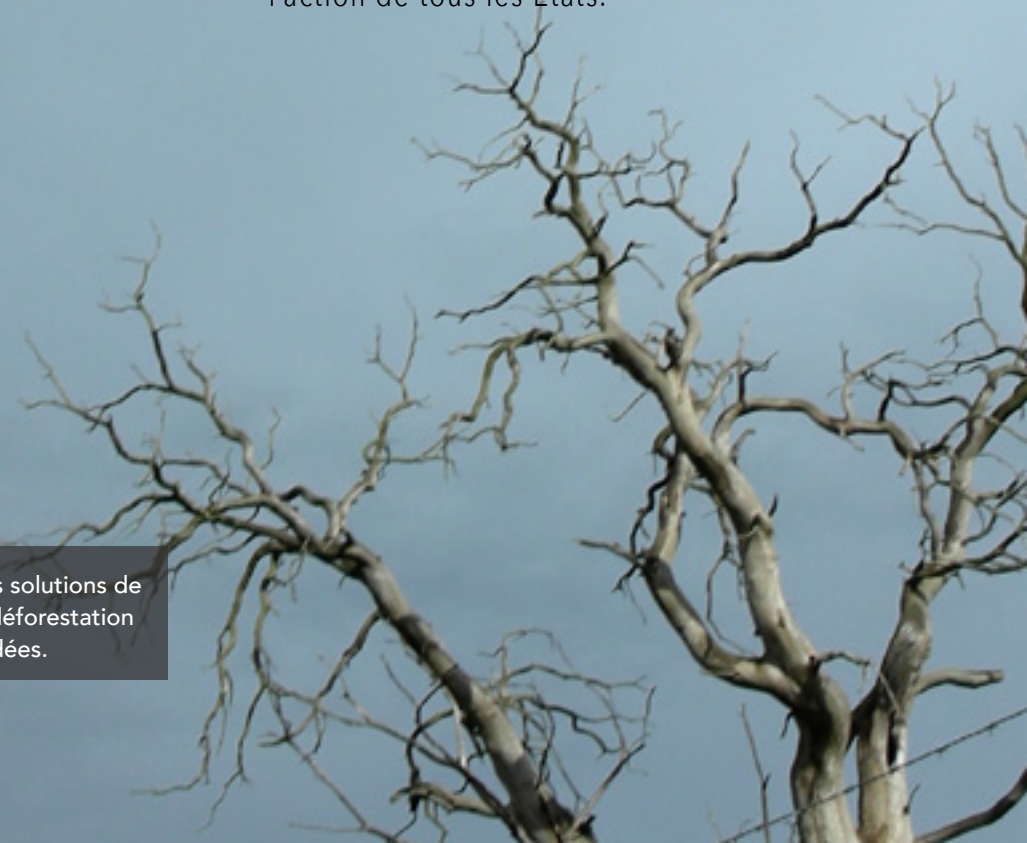
Attention aux fausses solutions

Cet agenda doit permettre non pas le « greenwashing » de toutes les entreprises polluantes, mais la mise en valeur des meilleures initiatives de transition énergétique. Il doit ainsi refléter la capacité de tous, en particulier des acteurs non étatiques, à répondre efficacement et collectivement à l'urgence climatique, tout en tenant compte des impacts sociaux, économiques et environnementaux de leurs actions. La nécessité de faire le tri entre fausses initiatives et vraies solutions, réellement alignées sur l'impératif des 2°C, est primordiale.

Accélérer la tendance

Les États devront accroître régulièrement leurs engagements climatiques, à commencer par ceux qui sont déjà sur la table. Ceux-ci devront être revus à la hausse avant 2018. L'accord international signé à Paris va devoir contenir un mécanisme amenant tous les États à accélérer leurs efforts. Ce mécanisme, pour être efficace, devra donner rendez-vous aux États tous les cinq ans pour prendre de nouveaux engagements, et examiner ce que chaque pays propose. Il devra également mobiliser les financements dont les nations pauvres ont besoin pour sauter la case pollution, et garantir la transparence sur l'action de tous les États.

Au niveau mondial, l'agenda des solutions de la COP21 prévoit de réduire la déforestation et de restaurer les forêts dégradées.





La certification forestière, clé du renouvellement de la forêt

Au-delà de la seule captation du carbone, la certification forestière agit pour le renouvellement de la forêt. Le cahier des charges PEFC exige par exemple que les forestiers laissent au moins un arbre mort par hectare. Un arbre mort n'absorbe plus de CO₂ mais est un réservoir de biodiversité. La gestion durable des forêts et l'intervention humaine sont nécessaires pour assurer la pérennité des forêts. La certification forestière constitue un enjeu environnemental, économique et social.

BOSTITCH®

STANLEY BLACK & DECKER FRANCE BOSTITCH - 112, avenue Charles de Gaulle
BP 90 - 91423 MORANGIS CEDEX
WWW.BOSTITCH.FR - Tél. : 06.85.93.54.91
ADV-BOSTITCH@SBDINC.COM - Fax : 01 69 10 80 61

MACHINE AUTOMATIQUE BOS-FRAM

Conçue pour la fabrication de murs et panneaux



Une scie et une fraiseuse peuvent être ajoutées en option, ainsi qu'un système de rotation permettant l'enlèvement et le stockage du produit fini.

Surface de travail standard (mm) :
Longueur : 1500-6000 - Largeur : 1000-3000
Hauteur : 80-500 - Nombre d'outils : 5

mm
RIVE
média

Pour réserver
votre emplacement publicitaire
dans **maisons bois**, contactez :

Florence Maillotte
Tél. : 01 42 21 85 49
f.maillotte@rive-media.fr

16 réalisations bois

*Chez les Stouves,
autoconstructeurs*



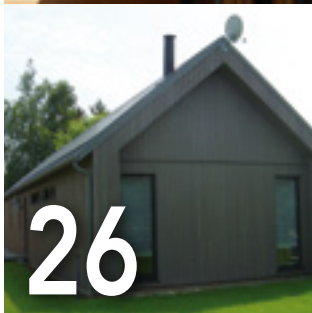
*En bordure
des oliviers*



Typique Landaise



*Maisons Nature
& Bois de style
contemporain*



*La longère
scandinave*

Maison ML

Un cube de zinc

Au fil de l'eau

*Haute performance
énergétique dans une
maison lumineuse*



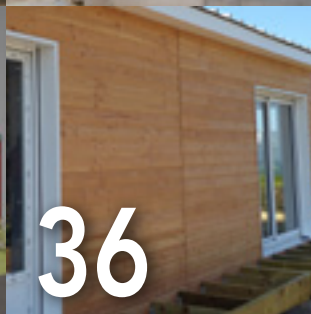
*Ossature bois
aux revêtements
contemporains*



*Extension
très bien isolée*



*Autoconstruction
d'une maison
individuelle #1*



*Autoconstruction
d'une maison
individuelle #2*

*Autoconstruction
d'une maison
individuelle #3*

*Autoconstruction
d'une résidence
secondaire de loisir*

Studio de jardin

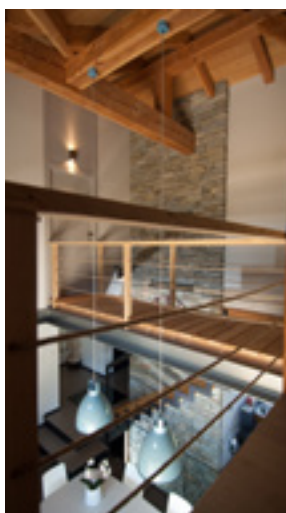
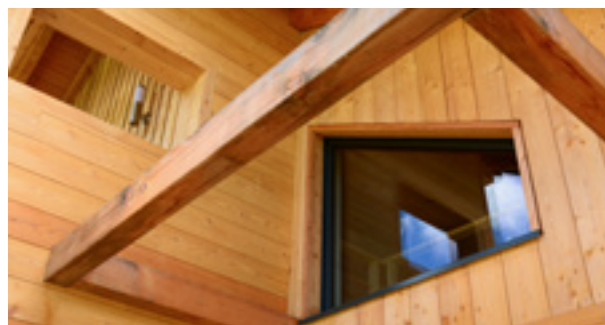
Chez les Stouves, autoconstructeurs

► Ossature bois, 150 m², 8 pièces



Habitat contemporain sur la douceur des pentes du Briançonnais. Les Chalets Bayrou ne font pas que du chalet, ils aiment aussi travailler une charpente en Douglas et le zinc pour le toit...

Mélange du bois (Douglas), du métal et du verre, la forme de cette maison est en L avec une terrasse sur plusieurs niveaux accessibles à partir de la pièce à vivre, ouverte sur la cuisine et la salle à manger. Le mur en pierre fait 8,50 de hauteur. Il part de la cave et va mourir sur la charpente (sous le toit). Ce mur est porteur, il sert de masse : c'est un accumulateur de chaleur ; il garde la chaleur du soleil rasant de la journée pour la ressortir le soir. La maison a été orientée en fonction de la course du Soleil et des saisons...



Dessinateur et autoconstructeur : Romain Stouvenot, responsable du bureau d'études, dessinateur et Compagnon charpentier de l'association ouvrière des Compagnons du Devoir du Tour de France aux Chalets Bayrou. Tél : 06 07 51 91 26

CHALETS BAYROU

ZA Pont-La-Lame - 05100 Puy-Saint-André

Tél. : 04 92 20 35 30

www.chalets-bayrou.com

En bordure des oliviers

Ossature bois, 160 m², 6 pièces, chauffage au sol et pompe à chaleur ◀



Construction sur mesure adaptée à un terrain très difficile. Videsanitaire et demi sous-sol construits en conservant la ligne d'oliviers protégés. Finitions intérieures BAB, VMC double flux, cumulus thermodynamique, sols en carrelage imitation parquet. Finitions des façades en bardage bois gris Maibec.

AVENIR MAISONS BOIS

Centre «Avec» - 7 place Île-de-Beauté

06300 Nice

Tél. : 07 86 02 51 26

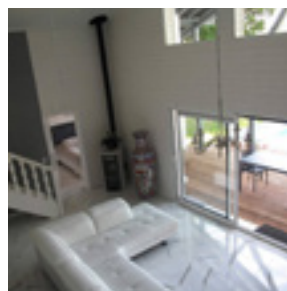
www.avenir-maisons-bois-06.fr

Typique landaise

► Ossature bois, 100 m², 2 niveaux, 4 pièces



Mise en valeur par un bardage en sapin du Nord peint en blanc et de solides poteaux gris anthracite, cette maison à ossature bois allie authenticité et modernité. Construite en trois mois, cette typique landaise est chauffée uniquement avec un poêle à granulés. Elle est composée d'une cuisine ouverte sur salon, d'une mezzanine, d'un bureau et d'une suite parentale. Elle est dotée d'une isolation performante avec, dans les murs, 150 mm de laine de roche + 50 mm de laine de bois, et 300 mm de laine de roche en toiture.



ALAYA MAISONS BOIS

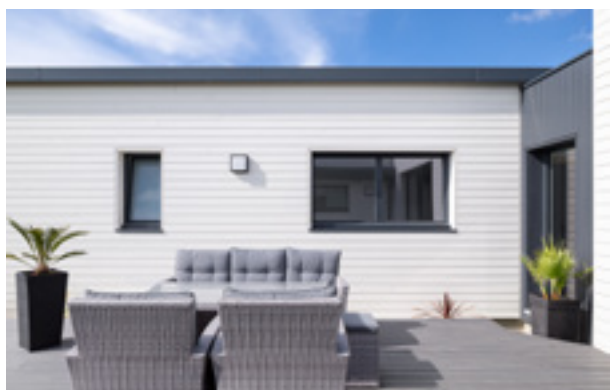
2 rue des Vignes - 33470 Le Teich

Tél. : 05 56 83 63 79

www.maisons-bois-gironde-dordogne.fr

Maisons Nature & Bois de style contemporain

Ossature bois, 138 m², 7 pièces, plancher chauffant et ECS avec PAC ◀



Cette réalisation Maisons Nature & Bois de style contemporain est une composition de volumes à toit plat ou monopente. La forme en U originale permet de créer un espace extérieur à l'abri des regards et du vent. Le salon et la cuisine donnent accès à une très belle terrasse par de larges ouvertures. Une attention toute particulière est portée sur le confort de l'habitant grâce à l'accessibilité du plain-pied et ses larges couloirs, les salles de bains bien dimensionnées avec douches à l'italienne. L'architecture de cette maison est animée par des jeux de bardage en pose horizontale et verticale avec des intégrations de plaques en aluminium de couleur gris anthracite.

Le choix des prestations est à la hauteur du projet : maison RT2012 à faible consommation d'énergie, pilotage à distance des volets roulants et du chauffage, maîtrise du confort intérieur par une gestion automatique des volets, etc.



MAISONS NATURE & BOIS

2 place de la Gare - 29870 Lannilis

Tél. : 02 98 04 01 82

maison-ossature-bois.com

La longère scandinave

- ▶ Ossature bois, 109 m², 4 pièces, chauffage et eau chaude par PAC géothermique

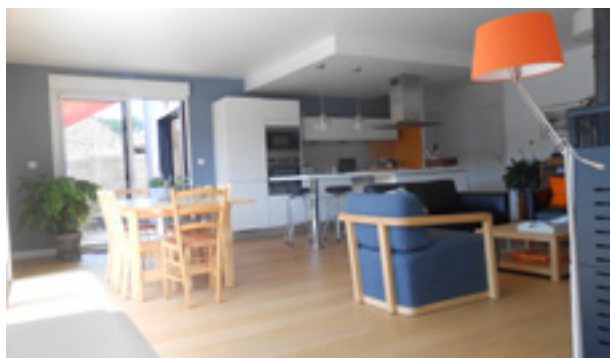


Maison de plain-pied avec bardage vertical gris cérusé. La couverture principale est en ardoises. Les débords de toit en zinc à joint debout font office de brise-soleil. Limitées en façade nord, les ouvertures ont été multipliées au sud afin d'optimiser la luminosité et l'apport solaire. Les performances des menuiseries aluminium, l'isolation en laine MB Rock doublée d'une membrane étanche ainsi que le chauffage au sol par géothermie contribuent à la classification RT 2012 de la construction. La production d'eau chaude sanitaire est couplée à la PAC. Pour un plus grand confort de vie, une annexe technique a été conçue pour recevoir la pompe à chaleur et le ballon d'eau chaude.

RELIEF

14 avenue des Fontaines
37550 Saint-Avertin
Tél. : 02 47 25 82 82 - Fax 02 47 25 82 83
www.relief-bois.com

Ossature bois, 135 m², 4 pièces ◀



Située en hameau, cette maison à ossature bois de plain-pied de 135 m² domine avec majesté son environnement boisé.

Afin de bénéficier au maximum du terrain orienté au sud en façade, et donc du soleil, une implantation en fond de parcelle a été privilégiée. La pièce de vie ouvre ainsi sur le jardin, plein sud, tout en étant abritée d'un magnifique pin.

Sous toiture ardoise à deux pans, le volume principal accueille une grande pièce de vie, des chambres, une salle de bains et un cellier ; côté ouest, un second volume sous toit plat accueille une suite parentale. La large façade plein sud avec sa grande baie vitrée surmontée d'un œil-de bœuf, le débord de toit et le bardage Douglas à larges lames participent au sentiment d'ampleur de la maison. La baie de 5 m à 4 vantaux donne toute la luminosité nécessaire en hiver à la pièce de vie. En été, des stores intérieurs protègent des fortes chaleurs. L'autre atout de cette maison bois est de posséder 2 terrasses directement accessibles depuis la pièce de vie et la suite parentale : l'une sur l'avant et l'autre côté ouest qui permet d'être dehors en toutes occasions.

Orientée plein sud, chauffée l'hiver par un poêle à pellets, parfaitement isolée grâce à la laine minérale posée entre les montants de l'ossature (145 mm) et en isolation extérieure (60 mm), cette maison bois est très économe en énergie.

MAISONS PARALLÈLE

45, quai Cormerais - 44800 Saint-Herblain

Tél. : 02 40 85 25 95 - Fax : 02 40 85 27 07

www.maisonsparallele.fr

Un cube de zinc

► Ossature bois, 150 m², 2 niveaux, poêle à granulés



Cette construction en ossature bois de style contemporain est une composition de volumes en toiture-terrasse au rez-de-chaussée et d'un monopan à l'étage. Tous les principes du bioclimatisme ont été respectés dans cette construction, à savoir la réalisation d'un projet très compact et très isolé, muni de protections solaires et dans laquelle les pièces de service ont été disposées au nord. Les pièces de vie situées au rez-de-chaussée sont orientées au sud afin de profiter au maximum des apports solaires en hiver, et donnent accès à une belle terrasse et au jardin par de nombreuses ouvertures.

Un jeu de bardage gris clair en pose horizontale et une vêtture bac acier imitation zinc en façonnage à joint debout viennent animer les façades. En ce qui concerne le choix des équipements, la maison a été dotée d'un poêle à pellets comme unique source de chaleur, d'une VMC double flux pour le brassage de l'air et d'un ballon thermodynamique pour la production d'eau chaude sanitaire.



EURL SAMUEL MAMET ARCHITECTE DPLG

40 bis, rue des Écoles - 44120 Vertou

Tél. : 02 40 14 04 46

www.mamet-architecture.com

Ossature bois, 128m², 1 niveau, 5 pièces, géothermie et ballon thermodynamique ◀



Cette réalisation contemporaine est idéalement située en bordure de rivière. Ses larges baies panoramiques contribuent à offrir un spectacle permanent sur l'extérieur, pour le bonheur de ses habitants.

Le terrain fortement en pente a été remanié afin d'encastrer le rez-de-jardin dans la pente naturelle.

L'orientation de la maison permet de profiter des apports naturels de lumière et d'un bon ensoleillement tout au long de l'année. Des brise-soleil ont été installés afin d'éviter les surchauffes durant la période estivale.

La construction est en ossature bois avec un bardage Douglas hors aubier vertical, les murs de rez-de-jardin en maçonnerie sont de couleur gris souris afin que la teinte assure une discrétion à ce volume.

Les menuiseries extérieures sont en aluminium. La couverture végétalisée offre une vision colorée, agréable et changeante au gré des saisons. Équipée d'une pompe à chaleur géothermique et d'un ballon thermo-dynamique, cette maison a été labellisée Bâtiment Basse Consommation en janvier 2012.

Architecte : Thierry Brunet



MBC - MAISON BOIS CRUARD

3 impasse Gutenberg - 53200 Château-Gontier

Tél. : 02 43 09 26 12

Fax : 02 43 09 26 13

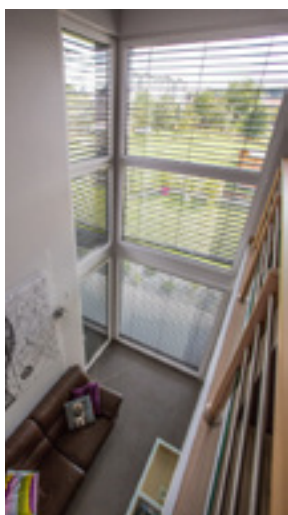
www.mbc-maisonbois.com

Haute performance énergétique dans une maison lumineuse

► Ossature bois, 150 m², 4 pièces, poêle à bois et ballon thermodynamique



Pour ce projet orienté plein sud, on retiendra une double hauteur de fenêtres en triple vitrage Internorm, source d'une importante luminosité dans la maison. Les menuiseries ultra-performantes, associées à l'ossature bois et à une VMC double flux, offrent une excellente isolation thermique tant en été qu'en hiver. Un mix toit faible pente sur l'élément principal et toits plats sur les parties inférieures permet d'intégrer le bâtiment à son environnement. La face nord est fermée pour lui conférer un caractère bioclimatique. C'est une maison 100 % personnalisée, moderne et lumineuse, à haute performance énergétique avec une architecture originale. BSO avec capteurs solaires pour réguler la température intérieure. Une maison conforme à la RT2012 avec un test d'étanchéité final de 0,4 m³.h/m², une déperdition thermique de 30 kWh/m²/an. Confort d'été avec déphasage de 12 heures.



INNOV' HABITAT

6, rue en Verrerie – 57500 Saint-Avold
Tél. : 03 87 94 58 51 – Fax : 03 87 94 58 73
www.innovhabitat.fr

Ossature bois aux revêtements contemporains

Ossature bois, 200 m², 6 pièces, chauffage au sol et PAC ◀



Cette maison résolument contemporaine marie les matériaux traditionnels de construction en bois avec des revêtements plus modernes : bardage composite et couverture acier.

SAS GUILLET

12 rue des Moulins
61400 Le Pin-la-Garenne
Tél. : 02 33 83 83 05

www.guillet-leveau.com

Extension très bien isolée

► Ossature bois, 48 m², 1 niveau, poêle à granulés pour l'eau



Réalisation d'une extension d'habitation de 48 m² comprenant un salon de 34 m², avec rampants apparents et un espace repas de 14 m² en lien avec l'existant. La conception est similaire à la conception standard des maisons scandinaves Hemma Construction. Les murs en ossature bois présentent une résistance thermique de 7,90, les rampants offrent un R de 9,8, les combles un R de 10.

Les menuiseries de marque Elitfönster sont de type bois-aluminium, en triple vitrage. Le U_w est de 0,9. La surface vitrée est supérieure à 1/6 de la surface habitable conformément à la réglementation thermique. L'étanchéité à l'air est totale, la ventilation est de type simple flux. Le bâtiment est en tous points conforme à la RT 2012, mais également à la future RT 2020.

Dix jours de travail sur le chantier ont été nécessaires à la livraison du bâtiment, cinq jours pour monter les éléments jusqu'à la mise hors d'eau avec écran et cinq jours pour le second œuvre, l'isolation, l'étanchéité à l'air et la pose du parement en plaques de plâtre. Les travaux de couverture ont été réalisés durant le second œuvre par une autre entreprise.

HEMMA CONSTRUCTION

8, route d'Hucqueliens - 62650 Alette

Tél. : 06 68 49 02 13 - 06 85 99 45 10

www.hemmaconstruction.fr

Autoconstruction d'une maison individuelle #1

Ossature bois en kit, 108 m², 2 niveaux, 5 pièces, poêle à granulés et ballon thermodynamique



Il s'agit d'une maison à usage d'habitation principale située dans un lotissement en Normandie à Yvetôt (76). Elle comprend trois chambres confortables dans la partie des combles aménagés avec une salle de bains et un espace ouvert pour un petit bureau. Au RDC, les propriétaires ont privilégié un grand espace pour le séjour avec une cuisine ouverte sur celui-ci, un cellier de bonne taille permettant d'accueillir le ballon d'eau chaude et l'ensemble machine à laver et sèche-linge, sans oublier un coin rangement et un WC.

La maison a été entièrement montée par les propriétaires, leurs amis et leur famille qui avaient juste une base de bon bricoleurs. KIT HABITAT BOIS® est uniquement intervenu avec son assistant qualifié sur l'aide au montage des murs préfabriqués en usine (isolant + pare-vapeur, bardage, appuis de fenêtres posés en usine) et de la charpente industrielle.

Pendant toute la durée de mise en œuvre des ouvrages, KIT HABITAT BOIS® est resté présent au côté des clients pour la programmation des livraisons et le contrôle de celles-ci, mais aussi pour répondre à leurs questions et pour le contrôle des étapes de la construction avant le test d'étanchéité final puis la remise du DPE.

Le délai pour la mise hors d'eau et hors d'air n'a été que de deux semaines à peine. Les propriétaires sont entrés dans leur maison en kit 6 mois après le coulage des premières fondations. Une heureuse expérience qui leur a fait économiser environ 60 % du coût d'une construction traditionnelle.

Architecte partenaire de KIT HABITAT BOIS® : Videloup Vincent



KIT HABITAT BOIS

65 chaussée Marcadé - 80100 Abbeville

Tél. : 03 65 18 00 00

www.kithabitatbois.com

Autoconstruction d'une maison individuelle #2

- Ossature bois, 142 m², combles aménagés, poêle à granulés, ballon thermodynamique



Il s'agit d'une maison à usage d'habitation principale située à Saint-Symphorien-d'Annelles (71). Elle comprend quatre chambres confortables. Au RDC, les propriétaires ont privilégié un grand espace pour le séjour avec une cuisine ouverte sur celui-ci. Un cellier de bonne taille permet d'accueillir le ballon d'eau chaude et l'ensemble machine à laver et sèche-linge. Il comprend également un coin rangement, un WC et deux chambres.

La maison a été entièrement montée par les propriétaires, leurs amis et leur famille qui avaient juste une base de bon bricoleurs. KIT HABITAT BOIS® est uniquement intervenu avec son assistant qualifié sur l'aide au montage des murs préfabriqués en usine (isolant + pare-vapeur, bardage, appuis de fenêtres posés en usine) et de la charpente industrielle.

Pendant toute la durée de mise en œuvre des ouvrages, KIT HABITAT BOIS® est resté présent au côté des clients pour la programmation des livraisons et le contrôle de celles-ci, mais aussi pour répondre à leurs questions et pour le contrôle des étapes de la construction avant le test d'étanchéité final puis la remise du DPE.

Le délai pour entrer dans les lieux n'a été que de deux mois et demi après séchage de la dalle à peine.

Architecte partenaire de KIT HABITAT BOIS® : Videloup Vincent

KIT HABITAT BOIS

65 chaussée Marcadé - 80100 Abbeville

Tél. : 03 65 18 00 00

www.kithabitatbois.com

Autoconstruction d'une maison individuelle #3

Ossature bois en kit, 145 m², 4 pièces, combles aménageables, poêle à granulés, panneaux rayonnants dans les chambres, ECS avec ballon thermodynamique



Il s'agit d'une maison située à Mont-Saint-Père en Picardie (02), comprenant quatre chambres confortables avec une salle de bains. Nos clients ont privilégié un grand espace pour le séjour avec une cuisine ouverte sur celui-ci et de grandes ouvertures sur l'extérieur, un cellier de bonne taille permettant d'accueillir le ballon d'eau chaude et l'ensemble machine à laver et sèche-linge, sans oublier un coin rangement et un WC.

La maison a été entièrement montée par les propriétaires, leurs amis et leur famille qui avaient juste une base de bon bricoleurs. KIT HABITAT BOIS® est uniquement intervenu avec son assistant qualifié sur l'aide au montage des murs préfabriqués en usine (isolant + pare-vapeur, bardage, appuis de fenêtres posés en usine) et de la charpente industrielle.

Pendant toute la durée de mise en œuvre des ouvrages, KIT HABITAT BOIS® est resté présent au côté des clients pour la programmation des livraisons et le contrôle de celles-ci, mais aussi pour répondre à leurs questions et pour le contrôle des étapes de la construction avant le test d'étanchéité final puis la remise du DPE.

Le délai pour la mise hors d'eau et hors d'air n'a été que de deux semaines à peine. Les propriétaires sont entrés dans leur maison en kit 8 mois après le coulage des premières fondations. Une heureuse expérience qui leur a fait économiser environ 60 % du coût d'une construction traditionnelle.

Architecte partenaire de KIT HABITAT BOIS® : Videloup Vincent



KIT HABITAT BOIS

65 chaussée Marcadé - 80100 Abbeville

Tél. : 03 65 18 00 00

www.kithabitatbois.com

Autoconstruction d'une résidence secondaire de loisir

► Ossature bois, 65 m², 4 pièces, chauffage et ECS électriques



Il s'agit d'une résidence de loisir secondaire située à Erquy, en Bretagne (22), au bord de la mer, comprenant trois chambres confortables avec une salle de bains et un espace ouvert pour le séjour et la cuisine. Nos clients ont privilégié un grand espace pour le séjour avec une cuisine ouverte sur celui-ci et de grandes ouvertures sur l'extérieur afin de profiter de la vue sur mer. Un cellier de bonne taille permet d'accueillir le ballon d'eau chaude et l'ensemble machine à laver et sèche linge, un coin rangement, un WC.

La maison a été entièrement montée par les propriétaires, leurs amis et leur famille qui avaient juste une base de bon bricoleurs. KIT HABITAT BOIS® est uniquement intervenu avec son assistant qualifié sur l'aide au montage des murs préfabriqués en usine (isolant + pare-vapeur, bardage, appuis de fenêtres posés en usine) et de la charpente industrielle.

Pendant toute la durée de mise en œuvre des ouvrages, KIT HABITAT BOIS® est resté présent au côté des clients pour la programmation des livraisons et le contrôle de celles-ci, mais aussi pour répondre à leurs questions et pour le contrôle des étapes de la construction avant le test d'étanchéité final puis la remise du DPE.

Le délai pour entrer dans les lieux a été de quatre mois après séchage de la dalle.

Architecte partenaire de KIT HABITAT BOIS® : Videloup Vincent

KIT HABITAT BOIS

65 chaussée Marcadé - 80100 Abbeville

Tél. : 03 65 18 00 00

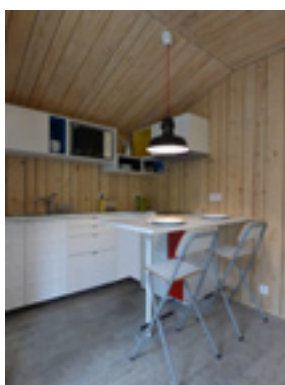
www.kithabitatbois.com



Architecte : Xavier Desercy / Artis Architectes

Le studio est construit en ossature bois sur une dalle béton isolée sur terre-plein et jouxte un abri de jardin existant qui a été entièrement rénové. Cette réalisation privilégie largement les matériaux biosourcés. Le bois prédomine, que ce soit au niveau structurel, mais aussi pour l'habillage intérieur réalisé en voliges (en sapin de pays raboté) et le sol composé d'un parquet flottant en liège et de lames d'ipé pour la salle d'eau. De même, l'isolation est composée de panneaux semi-rigides de laine de bois.

Le studio est constitué d'une salle d'eau, d'un espace ouvert regroupant un coin couchage, une cuisine et un bureau, le tout donnant sur une large baie vitrée et une terrasse semi-couverte orientée plein sud permettant de faire entrer la lumière. Les ouvertures ont été également conçues pour limiter les vues directes sur le pavillon principal qui lui fait face. Les débords de toiture et la couverture végétalisée permettent d'abriter le bâtiment du soleil d'été.



BE BOIS SAS

41, avenue Carnot - 94100 Saint-Maur-des-Fossés

Tél. : 01 77 01 67 08

www.bebois.fr

Matériau à la une

AIGIS : première gamme de Bardage Thermoplastique Haute Densité renforcé de fibre de verre



Grâce à sa matière renforcée fibre de verre et à son procédé exclusif de fabrication en co-extrusion, AIGIS® est 40 % plus dense qu'un bardage PVC. Double lame avec cannelure, préperçée en partie haute, languette de positionnement pour une pose simple et rapide. Design contemporain, finition mate finement texturée bois.

Avantages produit

- Bardage Thermoplastique renforcé de fibre de verre
- Bardage haute densité (7,4 kg au m²)
- Résistant aux chocs
- Finement texturé bois
- Gamme de six coloris
- Design contemporain finition mate, profil double lame
- Solution esthétique idéale en isolation thermique extérieure
- Support en matériau recyclé
- Pose simple et rapide ne nécessitant aucun outillage spécifique, lames de grande longueur (4,20 m), profil prépercé pour faciliter son installation
- Très grande résistance aux chocs et aux agressions extérieures
- Classement feu B s3, d0 (M1)
- Garantie de 15 ans sur le support
- Garantie de 10 ans sur le coloris



SCB

825 rue Léonard-de-Vinci

45400 Semoy

Tél. : 02 38 60 66 25

Fax : 02 38 60 66 24

www.scb-exteriorsdesign.com

contact@scbsas.com



AIGIS

L'ATELIER BOIS

Technique et passion

Restez connecté avec l-atelier-bois.com !

découvrez, échangez et partagez

en rejoignant la communauté de L'Atelier Bois



Retrouvez tous les jours :

- actualités
- fiches techniques
- réalisations
- dossiers
- abonnement
- forum

Partagez et recevez l'information en temps réel



Rendez-vous sur www.l-atelier-bois.com

Les poêles à granulés

Les poêles à granulés ont vu récemment une augmentation du volume de leur vente de plus de 60 %. Ils commencent à prendre une place non négligeable sur le marché pour de nombreuses raisons : pratiques, écologiques, confortables à utiliser. Ils sont maintenant nombreux à avoir leur appli de gestion à distance via un smartphone.

Ce sont des appareils qui allient facilité d'installation et sécurité. Ils sont équipés d'une réserve de granulés dans le corps même du poêle, qui alimente le foyer automatiquement. Les poêles à granulés de bois se chargent avec des sacs de 15 kg, et peuvent stocker entre 20 et 40 kg selon les modèles, pour procurer une autonomie de chauffage de 12 à 72 h. La combustion est excellente avec des rendements très élevés : de 80 à plus de 90 %. Leur confort d'utilisation est un atout. Ils peuvent être démarrés automatiquement, régulés par un thermostat et même gérés à distance via un smartphone pour les modèles les plus récents.

Il existe deux types d'appareils. Le poêle traditionnel non étanche utilise pour sa combustion l'air pris dans la pièce ou amené par une gaine depuis l'extérieur et se raccorde sur un conduit de fumée traditionnel. Le poêle dit étanche, quant à lui, s'alimente en air de combustion directement à l'extérieur grâce à une gaine ou à un conduit de cheminée spécifique. Il peut être monté en raccordement de type ventouse horizontale en utilisant un conduit de fumée approprié.



Un poêle à granulés au design fonctionnel

Le Jotul PF 730 met en harmonie design et fonctionnalité : système d'alimentation volumétrique par vis à écluse et nouvelle interface électronique avec ajustement automatique en fonction des mesures de débit d'air. Il permet de choisir entre une chauffe rapide lors d'un retour de week-end (convection forcée) ou une chauffe silencieuse avec convection naturelle.

www.jotul.com/fr | Photo : JOTUL



Nola de Invicta offre un design contemporain et un style épuré. Classique en noir, il joue la modernité avec ses panneaux latéraux en acier gris ou rouge. Ce poêle à granulés dispose d'une autonomie allant jusqu'à 27 heures et d'un prix attractif.

www.invicta.fr | Photo : Invicta



Trois systèmes de chauffage

Le système à air de convection diffuse l'air chaud uniquement dans la pièce où est installé l'appareil. Le système à air chaud canalisable transporte l'air chaud dans d'autres pièces par des canalisations. Le système hydraulique où le poêle chauffe un réseau hydraulique de petite puissance connecté à des radiateurs et/ou à un plancher chauffant (solution destinée aux petits logements ou aux habitats à basse consommation d'énergie). Il peut également être couplé à un ballon d'eau chaude sanitaire.

Un autre concept : l'insert à granulés de Rika
www.rika.fr | Photo : Rika



Une nouvelle vision sur le feu

Contrairement aux autres poêles à granulés, la technique du Stûv P-10 se trouve dans sa partie inférieure : c'est le socle sur lequel repose la chambre de combustion. La partie supérieure pivote pour orienter la chaleur rayonnante et offrir la meilleure vue sur le feu.

www.stuv.fr | Photo : Stûv



Poêle étanche pour montage avec conduit concentrique
 Une préservation parfaite de l'isolation de la maison, en l'absence d'une prise d'air classique pour le Stove 53 PR de Bosch Thermotechnologie. Il possède un allumage plus rapide grâce à la bougie céramique.
www.bosch-climate.fr



Modularité absolue et netteté du design combinée à la technologie pour répondre aux besoins les plus divers. L'Ecofire Brian de Palazzetti a reçu la mention spéciale au German Design Award 2015. Le créateur de ce poêle est le designer de la marque : Vito Maggipinto.
www.palazzettigroup.com/fr | Photo : Palazzetti



Entretien : facile !

Pour l'entretien, quelques règles simples sont à suivre. Chaque semaine, il faut vider le cendrier, nettoyer le té de sortie du conduit de cheminée, la grille du foyer et la vitre. Il est obligatoire de faire ramoner le conduit d'évacuation des fumées deux fois par an par un professionnel, et fortement conseillé de faire réaliser un entretien annuel.

Source : Propellet
www.propellet.fr

Le Piazzetta P943M de Seguin est habillé d'une robe en céramique émaillée. Il est doté d'un humidificateur d'air en inox et de la fonction Energy Saving qui permet l'arrêt de la machine à la température souhaitée.
www.cheminees-seguin.com



En cas de dysfonctionnement du poêle à granulés Solida de Calimax, il s'arrête immédiatement. Les écarts de pression dans la cheminée sont continuellement contrôlés, afin d'arrêter le fonctionnement du poêle aussitôt qu'une surchauffe intervient.
www.calimax.com | Photo : Calimax



Calibrée pour le marché français, la puissance des poêles à granulés de Hase varie entre 2 et 6 kW avec plusieurs possibilités de régulation en fonction de la température ambiante. Ils sont équipés d'une fonction « Stand by » qui permet d'effectuer une variation de 0 à 6 kW et ainsi contrôler leur consommation et d'augmenter l'autonomie.
www.hase.fr | Photo : Hase



MCZ propose le poêle à granulés Tilda en version Comfort Air qui peut transporter l'air chaud dans d'autres pièces grâce à deux ventilateurs. Leur débit est réglable de manière indépendante avec une télécommande.
www.mcz.it/fr | Photo : MCZ



Le poêle à pellets étanche Lindara 100 S-Line Qlima trouve naturellement sa place dans une maison BBC, puisqu'il préserve l'étanchéité à l'air du bâtiment. Il diminue son régime de combustion dès que la température programmée est atteinte ou s'éteint automatiquement.
www.qlima.fr | Photo : Qlima

Le label Flamme Verte

Les appareils à granulés de bois bénéficiant du label Flamme Verte contribuent à économiser l'énergie grâce à un rendement énergétique maximal, à réduire les émissions de gaz à effet de serre et les émissions polluantes notamment le monoxyde de carbone (CO : taux d'émission de 0,3 % au maximum). L'étiquetage mis en place par l'Ademe permet d'identifier les équipements de 1 à 5 étoiles selon leur performance. Pour être labellisés Flamme Verte, les appareils doivent afficher 4 ou 5 étoiles.

Les granulés de bois ou pellets



Brûlez des pellets répondant aux normes !
Aujourd'hui, il existe trois certifications sur le marché français :

- DINplus (certification allemande)
- ENplus (certification européenne)
- NF biocombustibles solide (certification française)

Les granulés de bois sont obtenus par la compression de sciures de bois de résineux ou de feuillus et de divers produits agricoles. Aucun additif chimique n'est utilisé, leur cohésion est assurée par des substances naturelles. Les granulés se présentent sous forme de petits cylindres de 6 mm de diamètre et de 10 à 40 mm de longueur, selon les usages. Ultracompact, ce combustible est adapté au milieu urbain ou péri-urbain. Très dense, il dispose d'un pouvoir calorifique d'au moins 4 600 kWh par tonne pour une humidité de 10 %. Il permet des rendements élevés et une autonomie importante. C'est un produit facile à transporter, à stocker et à utiliser. Il est cependant plus onéreux que les autres combustibles bois.



Photo : Piveteau

Prêt à taux zéro : de nouvelles conditions pour financer votre maison bois

Depuis le 1^{er} janvier 2016, les conditions d'attribution du PTZ et ses modalités de mise en place ont été assouplies : élargissement du prêt à taux zéro, relèvement du plafond de ressources pour en bénéficier, augmentation de la part du PTZ dans le financement de l'achat immobilier, remboursement différé...

Vous pouvez bénéficier d'un prêt à taux zéro (PTZ) si vous achetez votre première résidence principale et si vos ressources ne dépassent pas un certain plafond. Le montant de ce PTZ dépendra de la zone où vous allez acheter votre logement. Le prêt ne pourra financer qu'une partie de l'achat, vous devrez le compléter par un ou plusieurs prêts et éventuellement un apport personnel. Ce logement devra être neuf ou ancien avec des travaux.

Montant maximal du PTZ

Le montant du PTZ est plafonné à 40 % du coût de l'opération. Par exemple, pour un ménage avec deux enfants qui achète un logement neuf dans la zone B2, le montant maximal du PTZ est de :

- 60 000 € (soit 150 000 € x 40 %) si le coût de l'opération est de 150 000 €,
- 88 000 € (soit 220 000 € x 40 %) si le coût de l'opération est égal ou supérieur à 220 000 €

Le nouveau prêt à taux zéro permet d'assurer :

- le financement de 40 % de l'achat d'un logement neuf ou ancien ;
- l'accès à un plus grand nombre de ménages à ce dispositif avec l'augmentation des plafonds de revenus pris en compte (74 000 € contre 72 000 € auparavant en zone A pour un couple avec deux enfants ou encore, par exemple, 37 000 € contre 36 000 € pour un célibataire en zone A) ;
- la possibilité de commencer le remboursement du PTZ dans un délai différé de 5, 10 ou 15 ans (en fonction des revenus) ;
- l'allongement de la durée du prêt sur 20 ans au minimum afin de réduire le montant des mensualités.

Durée de remboursement

La durée de remboursement du PTZ dépend de vos revenus, de la composition du ménage et de la zone géographique dans laquelle vous achetez votre futur logement. Plus vos revenus sont élevés, plus la durée du prêt est courte.

Elle s'étend de 20 à 25 ans selon les cas, et comprend deux périodes :

- la période de différé, pendant laquelle vous ne remboursez pas le PTZ (cette période est, selon vos revenus, de 5, 10 ou 15 ans),
- la période de remboursement du prêt, qui suit le différé, varie entre 10 et 15 ans.



Le renforcement du prêt à taux zéro (PTZ) au service de votre projet immobilier

3 cas pratiques pour comparer les situations

AVANT LE 1^{ER} JANVIER 2016 et APRÈS LE 1^{ER} JANVIER 2016

Situation N°1



Célibataire en région parisienne



Revenus : **2 500€ par mois**



Souhait d'achat d'un appartement neuf à **180 000€**

ACHAT IMPOSSIBLE - Endettement trop élevé malgré un PTZ de 39 000€



PTZ de **60 000€**



Un différé de remboursement de **5 ans**

ACHAT DÉSORMAIS POSSIBLE

Situation N°2



Couple sans enfants à Brest*



Revenus : **3 200€ par mois**



Souhait d'achat d'une **maison neuve sans apport**

ACHAT POSSIBLE d'une maison de 200 000€ mais sans PTZ



Éligible au prêt à taux zéro



PTZ de **61 600€**



Un différé de remboursement de **5 ans**

ACHAT DÉSORMAIS POSSIBLE D'UNE MAISON plus grande ou mieux située à 220 000€

Situation N°3



Couple avec 2 enfants à Vesoul**



Revenus : **2 000€ par mois**



Souhait d'achat d'une maison à rénover à **100 000€ + 50 000€ de travaux sans apport**

ACHAT IMPOSSIBLE malgré un PTZ de 27 000€



PTZ de **60 000€**



Un différé de remboursement de **15 ans**

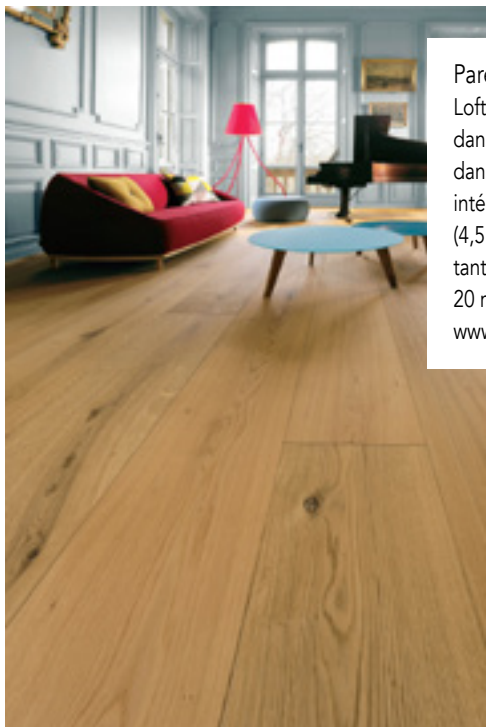
ACHAT DÉSORMAIS POSSIBLE

*zone B2, **zone C

Retrouvez les détails des zones sur : www.territoires.gouv.fr/les-zonages-des-politiques-du-logement

Source : ministère du Logement, de l'Égalité des territoires et de la Ruralité

Nouveautés parquets



Parement chêne

Loft Pro XXL semi-massif, parquet aux lames de largeur jusqu'à 300 mm, déjà disponible dans six essences, trente finitions (huilée, vernie, teintée...) et un grand choix de couleurs dans la gamme Loft Pro, apporte désormais tout le charme et la noblesse du chêne aux intérieurs contemporains. Ce nouveau parquet contrecollé propose un parement épais (4,5 mm) en chêne et un support contreplaqué bouleau stable et performant. Pose flottante, collée ou clouée, compatible avec sol chauffant. Dimensions : 1 800-3 000 x 295 x 20 mm. Conçu et fabriqué en France.

www.designparquet.fr



Stratifié multilargeur pour rendu parquet d'antan

Solid Chic, la nouvelle gamme de sol stratifié d'Alsapan Flooring, permet d'alterner les lames de 168 mm avec les autres largeurs : 118 et 210 mm. Les lames de 1 286 mm de longueur et de 12 mm d'épaisseur sont disponibles en deux aspects de surface, mat et héliochrome, et en cinq décors : Saint James, Chêne Provence, Chêne Polaire, Chêne Baléares et Chêne Majorque.

www.alsafloor.com



Le premier parquet OFG

Centre Bois Massif, spécialiste du parquet en chêne massif, a obtenu le label Origine France Garantie pour l'ensemble de ses références. Le fabricant de parquets est ainsi le premier à recevoir cette distinction qui officialise sa production 100 % française, de la matière première à l'usage. Implanté dans le Cher, l'entreprise exploite en effet des chênes français, majoritairement issus de la forêt du Tronçais, dans l'Allier. Elle compte parmi ses clients des particuliers et professionnels du bois ainsi que les plus grands tonneliers de l'Hexagone.

www.parquet-chene-massif.com

Fenêtres de toit

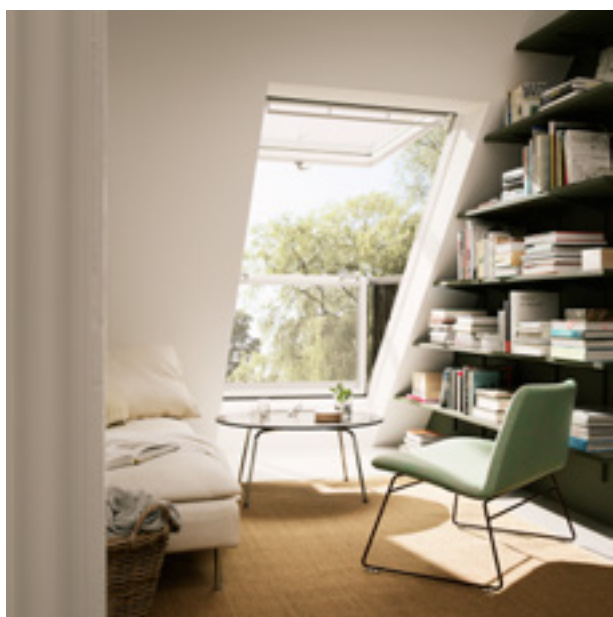


Fenêtre balcon

Les fenêtres FGH-V Galeria de Fakro permettent de créer un balcon sur la toiture en ouvrant deux vantaux. Le vantail supérieur s'ouvre par projection vers le haut, alors que l'inférieur s'ouvre par projection vers l'avant. Maniement confortable à l'aide d'une poignée installée dans la partie inférieure de l'ouvrant. Montage sur un toit entre 35 et 55°.

Pose par clics

La mise en œuvre de RotoQ, fenêtre de toit de Roto, est simple et intuitive, les étapes de montage sont confirmées par un clic. Vitrages très performants et simplicité d'utilisation grâce à sa poignée ergonomique la caractérisent. Aucune vis n'est apparente pour éviter les risques d'infiltration.



Le balcon déguisé en verrière

Inventée par Velux, la verrière balcon Cabrio® se dote d'un nouveau modèle et de nouvelles performances pour répondre aux besoins de lumière naturelle et d'économies d'énergie. C'est une baie vitrée qui se transforme en un tour de main en petit balcon, il suffit de deux secondes pour donner un nouveau cachet et de l'espace.

Apporter de l'ombre

Store résistant de petit encombrement

Disposé devant les baies vitrées, le nouveau store banne Loggia de France Fermetures améliore le confort d'été en réduisant les entrées de chaleur dans l'habitat. Son coffre est esthétique et très compact. La hauteur de tombée, de 1 000 à 2 500 mm, est particulièrement adaptée aux petites dimensions. Sa capacité d'inclinaison de 5 à 85° garantit une protection contre les rayons du soleil à tout moment de la journée. Réalisable jusqu'à 4 810 mm de large. Toiles acryliques de haute qualité AC30 (densité : 300 g/m²), dotées d'une très bonne isolation thermique, résistantes à la déchirure et au vent.



Store design et technologique

Le store design Zenara de Weinor est doté d'un design rectiligne. À la différence des modèles classiques, sa technologie intégrée est invisible. Malgré une largeur maximale de 6,5 m et une projection maximale de 4 m, sa fixation au mur ne nécessite que deux points. Cette fixation inédite préserve la façade de la maison et ne nuit pas à une éventuelle isolation thermique. Il peut, en option, être équipé d'un éclairage Led intégré à la cassette.

Store coffre 2 faces

Franciaflex propose ces stores coffres 2 faces à volet conçus pour toutes les configurations dans des dimensions pouvant aller jusqu'à 16 m². Multifonctions, ils sont destinés à l'équipement extérieur ou intérieur, en neuf ou en rénovation.

L'optimisation de la taille du coffre se fait en fonction de l'épaisseur de la toile choisie. La protection est adaptée à tout type d'espace et d'utilisation grâce à un large choix de plus de 300 toiles. Fabriqués sur mesure et préréglés en usine.



kiosque21

La librairie des loisirs

CRÉATIFS,
de *l'artisanat*,
du design...

— kiosque21.com —



KIOSQUE

21

la librairie
du bâtiment
durable



Commandez vos
ouvrages de référence
sur www.kiosque21.com

Un site édité par



ÉDITIONS DES
HALLES

Choisir le constructeur de sa maison bois n'est pas un jeu



Photo : © Galus - Fotolia.com

**Tirez la bonne carte sur
www.maisons-bois.com**

annuaire et actualité
de la maison bois sur le web